

# REHAVISTA Erlebnisräume





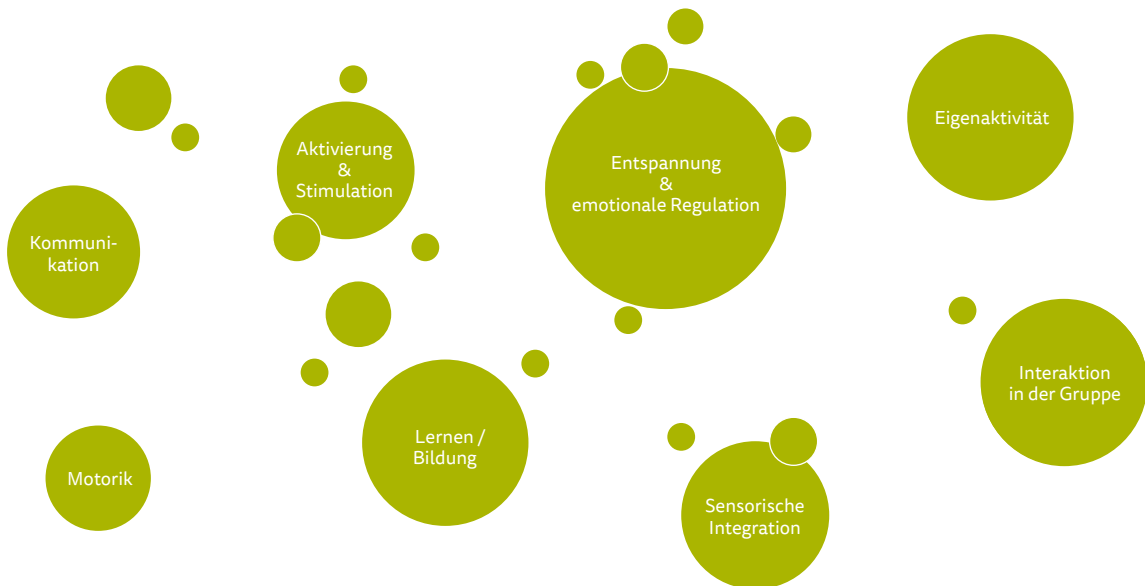
## Multisensorische Räume

Seite 3



## Luminea Lichtinsel

Seite 8



Alle Preisangaben im Katalog verstehen sich inklusive 19 % Mehrwertsteuer.

Neu verfügbare Produkte und aktuelle Preise finden Sie im Internet unter [www.rehavista.de](http://www.rehavista.de)



Folgen Sie uns auch auf Facebook, YouTube, Instagram.

Alle Angaben ohne Gewähr.  
© 2022 bei REHAVISTA®

Alle in diesem Katalog genannten und gegebenenfalls durch Dritte geschützten Marken- und Warenzeichen unterliegen uneingeschränkt den Bestimmungen des jeweils gültigen Kennzeichenrechts und den Besitzrechten der jeweiligen eingetragenen Eigentümer, auch wenn diese Marken- und Warenzeichen im Text nicht ausdrücklich als geschützt gekennzeichnet sind.

Liefermöglichkeiten, Änderungen und technischer Fortschritt vorbehalten.

Jegliche Form der Vervielfältigung dieser Publikation, auch auszugsweise, bedarf unserer Genehmigung.

### IMPRESSUM

Herausgeber: REHAVISTA GmbH, Konsul-Smidt-Straße 8c, 28217 Bremen

Text: REHAVISTA

Fotos: Volker Haese, Hersteller, REHAVISTA

Gestaltung: Gudrun Feilcke, Volker Haese





## Magic Carpet

Seite 9



## Musiksysteme

Seite 10

## Mit allen Sinnen: Multisensorische Räume

Der Begriff „Multisensory Room“ steht für Sinnesraum. An diesem ganz besonders eingerichteten Ort gibt es verschiedene Möglichkeiten, die Sinne zu schärfen und unterschiedliche Reize wahrzunehmen. Ein multisensorischer Raum bietet anregende Freizeitangebote und therapeutische Möglichkeiten für alle Altersgruppen und Entwicklungsstufen und geht weit über den Aspekt des „Entspannens“ hinaus, da die NutzerInnen selbst aktiv sein können.

Ein multisensorischer Raum kann aus den unterschiedlichsten interaktiven Raumelementen und diversem Mobiliar in allen Farben und Formen zusammengestellt und an verschiedene Raumgrößen angepasst werden. REHAVISTA bietet Ihnen die konzeptionelle und räumliche Planung Ihres multisensorischen Raums an.

Auch die Ergänzung vorhandener Räume (z. B. Snoezelen-Räume) mit Einzelelementen ist möglich.



REHAVISTA-Video „Selbstbestimmte Interaktion in multisensorischen Räumen“ auf <https://vimeo.com>

## Therapeutische und pädagogische Aspekte

- Entspannung (zur Ruhe kommen)
- Förderung der Eigenwahrnehmung (z. B. durch Schaukelbewegungen oder Vibration)
- Aufmerksamkeit erzeugen
- Ursache-Wirkungsverständnis (Mein Handeln bewirkt eine Veränderung.)
- Interaktion in der Gruppe (Turn-Taking, Joint Attention, gemeinsames Gestalten)
- Erfahren von (Sinnes-)Eindrücken (visuell, akustisch, taktil-kinästhetisch, vestibulär)
- Erzählenreize schaffen
- Bewegungsimpulse /-anreize geben
- Wortschatzerweiterung
- Erweiterung der Erfahrungsräume

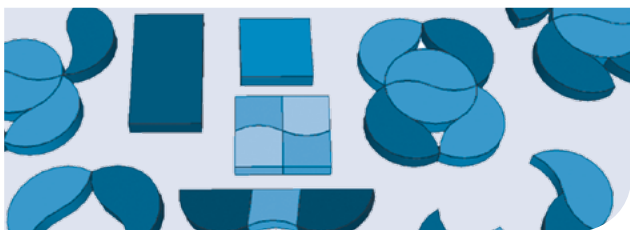
## Multisensorische Räume

### SHX Komplettausstattungen

Der Raum wird in grünes Licht gehüllt, auf der Leinwand erscheinen Bäume, Vogelgezwitscher und Blätterrauschen erklingen, der Lichtfaservorhang wechselt gemächlich durch verschiedene Grüntöne und der Ventilator sorgt für eine leichte Brise. So sieht ein virtueller Waldspaziergang in einem Multisensorischen Raum aus: Die Person auf dem vibroakustischen Sitzsack kann die Geräusche nicht nur hören, sondern auch fühlen und über die Auswahl der Sinneserfahrungen selbst bestimmen.

Multisensorische Räume sind mit modernem Mobiliar und unterschiedlichsten interaktiven Raumelementen ausgestattet, die allesamt von den NutzerInnen selbst gesteuert

werden können. Vom Tablet über die Tasterbedienung bis hin zur Augensteuerung sind alle bekannten Eingabemöglichkeiten adaptierbar. Auch Menschen mit schweren Beeinträchtigungen oder Demenz erhalten in multisensorischen Räumen vielfältige Anregungen, selbstbestimmt aktiv zu werden – unabhängig von ihren kognitiven oder motorischen Fähigkeiten. Unsere Lösungen sind dabei so vielseitig wie der Raum selbst: Unser Angebot reicht von der Konzeption und Planung eines kompletten Raumes bis hin zur Ergänzung vorhandener Räume durch ausgewählte Einzelelemente.



Die modularen Möbelemente bieten unzählige Kombinationsmöglichkeiten.



Farbpalette

## SHX-System

Das SHX-System ist das Herzstück multisensorischer Räume, das zahllose Möglichkeiten für die Interaktion bietet. Damit erschaffen Sie ganz einfach verschiedene Raumatmosphären mit Aktivitäten, die Sie beliebig kombinieren können. Eine Raumatmosphäre besteht z.B. aus einer bestimmten Zusammenstellung von Videos,

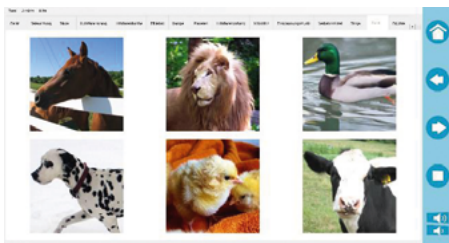
Musik, Licht und anderen Sinneseindrücken (z.B. Vibration). Mit den Szenen können Sie Ihren Raum in einen Wald, ein Meer und vieles mehr verwandeln. Die SHX Software beinhaltet hunderte vorgefertigte Inhalte, die je nach Interessen, Bedürfnissen oder Lernzielen angepasst und ergänzt werden können.

1

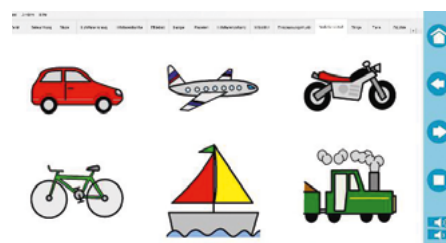


Zentrale Steuereinheit SHX Rack

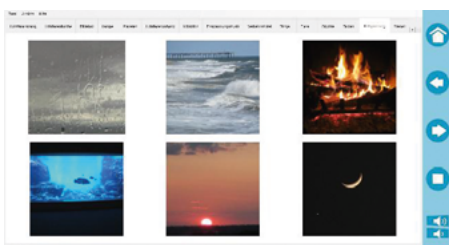
## Software Beispiele



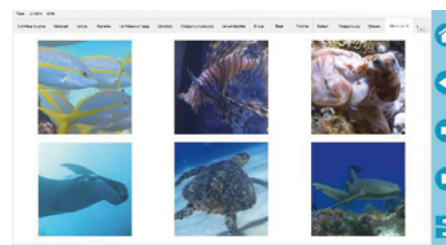
Spielen und Lernen:  
Tiere und Tiergeräusche



Spielen und Lernen:  
Symboltraining „Verkehrsmittel“



Raumatmosphären zur Entspannung



Raumatmosphären zu Unterwasserwelten

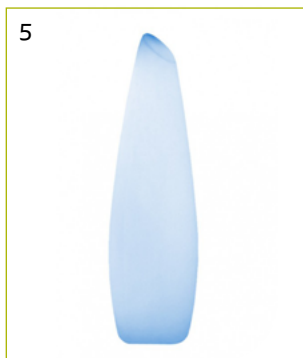
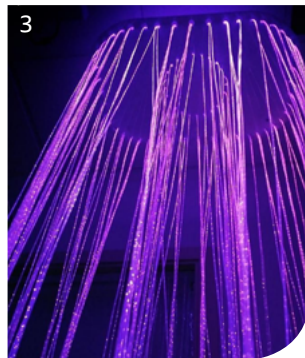
### MULTISENSORISCHE RÄUME - KOMPLETTAUSSTATTUNGEN

		Artikel	Preis €
	<b>Zentrale Steuereinheit</b>		
1	SHX Rack	R02132	8.995,00

## Vom Zubehörteil bis zur Raumplanung

Alles ist möglich: Von der Kombination einzelner Elemente bis hin zur Komplettausstattung. Sprechen Sie uns an.

### Lichtelemente und weitere Produkte



#### MULTISENSORISCHE RÄUME - KOMPLETTAUSSTATTUNGEN

		Artikel	Preis €
	<b>Lichtelemente und weitere Produkte</b>		
1	SHX Wassersäule	R02135	1.995,00
2	SHX Lichtfaserstränge	R02136	1.295,00
3	SHX Lichtfaservorhang	R02450	2.395,00
4	SHX Sternenhimmel	R02139	595,00
5	SHX Lampe	R02453	998,00
6	SHX Ventilator	R02138	295,00
7	SHX Seifenblasenmaschine	R02140	295,00
8	SHX UV-Scheinwerfer	R04189	220,00

## Vibroakustisches Mobiliar



## Ansteuerung



MULTISENSORISCHE RÄUME - KOMPLETTAUSSTATTUNGEN			
		Artikel	Preis €
<b>Vibroakustisches Mobiliar</b>			
1	Vibroakustischer Sitzsack	R02134	1.295,00
2	Vibroakustischer Sessel	R02172	1.275,00
3	Vibroakustischer Polstersessel	R04117	1.595,00
4	Vibroakustisches Wasserbett (ohne Abb.)	R02133	3.995,00
5	Vibroakustisches Kissen	R02412	490,00
6	Vibroakustisches Bällebad	R02144	3.895,00
<b>Ansteuerung:</b>			
7	Tablet	-	im SHX Rack enthalten
8	Button 6	R02142	495,00
9	Button 1	R04120	169,00
10	SHX Teppich	R02452	430,00
11	SHX Würfel	R02411	750,00
12	SHX Proximity	R03381	695,00
13	SHX Zaubertisch	R03488	795,00
14	SHX Voice Kit	R02410	278,00

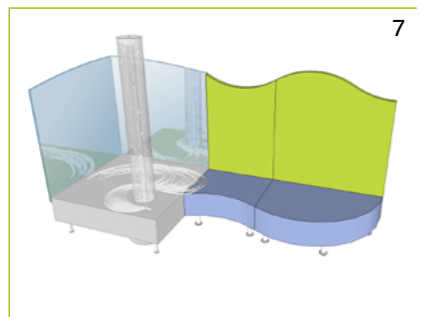
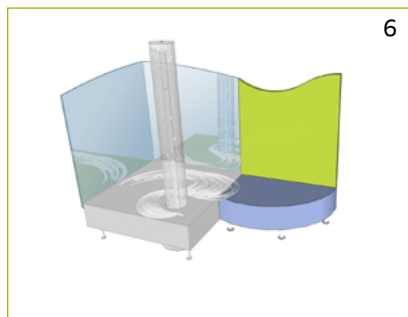
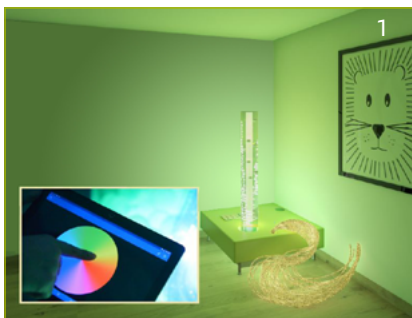
## Erlebnisräume

### Luminea Lichtinsel

**Multisensorische, interaktive Welten auf kleinem Raum**

Die Luminea Lichtinsel bringt multisensorisches Erleben in besonders kleine oder in vielseitig genutzte Räume. Sie steckt voller therapeutischer und pädagogischer Möglichkeiten, ist einfach aufzubauen und besonders leicht zu bedienen und zu individualisieren. Die kleine, interaktive Luminea-Welt enthält die Klassiker unter den Lichtelementen: eine Wassersäule sowie Lichtfaserstränge.

Entspannen, Erleben und Einfluss nehmen ist für alle möglich, denn AnwenderInnen unterschiedlichster Fähigkeiten steuern die Luminea Lichtinsel selbst an und sind mit Spaß aktiv – individuell oder in der Gruppe. Die Luminea App bietet vorgefertigte Inhalte sowie schnellste Individualisierung zur Schaffung Ihrer Luminea Welt und ist auf dem inkludierten Tablet sofort nutzbar. Weitere Ansteuerungen sind optional möglich.



LUMINEA LICHTINSEL			
		Artikel	Preis €
1	<b>Luminea Lichtinsel</b> interaktive Wassersäule interaktive Lichtfaserstränge Luminea Tablet Möbel zur Aufnahme von Wassersäule und Lichtfasern	R04119	3.995,00
2	<b>Luminea Lichtinsel Set</b> Bestandteile der Lichtinsel zzgl. Button 6 und Button 1	R04128	4.659,00
3	<b>Luminea Lichtinsel und Vibroset 1</b> Bestandteile der Lichtinsel zzgl. Button 1, Bluetooth-Set und Vibrokissen	R04131	5.649,00
4	<b>Luminea Lichtinsel und Vibroset 2</b> Bestandteile der Lichtinsel zzgl. Button 1, Bluetooth-Set und Vibroakustischer Sessel	R04132	6.454,00
5	<b>Spiegelwand für Luminea Lichtinsel</b> 2 Spiegel für die Rückwand der Luminea Lichtinsel	R04133	596,00
6	<b>Luminea Lichtinsel Möbelerweiterung 1</b>	R04135	1.514,00
7	<b>Luminea Lichtinsel Möbelerweiterung 2</b>	R04134	2.161,00



## Erlebnisräume

### Magic Carpet

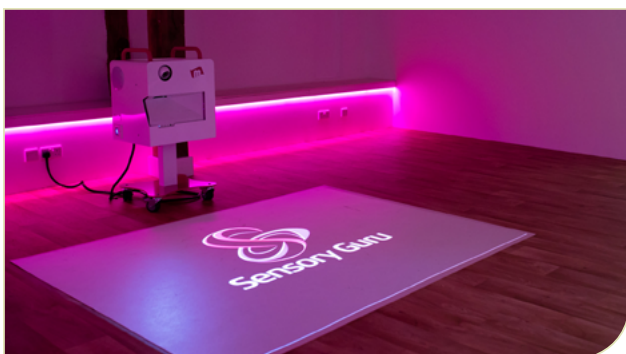
Um das gemeinsame Spielen beeinträchtigter und nicht beeinträchtigter Kinder zu fördern, bietet sich das „Magic Carpet“ an. Das System projiziert interaktive Bilder auf den Fußboden und die AnwenderInnen bewegen sich einfach in bzw. auf der Projektionsfläche, um das Bild in Aktion zu versetzen. Die Bildflächen können auch auf Rollstuhl-Auflagen oder Tische projiziert werden. Insgesamt stehen 60 visuelle Anwendungen zur Auswahl.

Alle Einrichtungen, in denen beeinträchtigte oder kranke Menschen lernen, spielen und entspannen können, sind als Einsatzorte denkbar. Dazu gehören Kindergärten und Förder- oder Regelschulen, aber auch Krankenhäuser oder

Hospize. Durch die Interaktivität ist das Produkt hervorragend inklusiv einsetzbar, denn beeinträchtigte und nicht beeinträchtigte Menschen können chancengleich miteinander spielen.

Das Magic Carpet kann als Einzelprodukt Verwendung finden oder einen Multisensorischen Raum als besonderes Element ergänzen.

Das System ist als feste Rauminstallation oder als mobile Variante erhältlich. Der kompakte, höhenverstellbare Rollständer des Mobilsystems ermöglicht die flexible Nutzung des Zauberteppichs in unterschiedlichen Räumen.



Magic Carpet Mobilsystem



Höhenverstellbarer Rollständer des Mobilsystems

MAGIC CARPET	ARTIKEL	PREIS €
Magic Carpet Komplettsystem	R00867	13.500,00
Magic Carpet Mobilsystem	R02602	14.500,00

## Musiksysteme

### Soundbeam 6

Soundbeam ermöglicht es mit Hilfe der Sensortechnologie Bewegung in Musik und Klang umzusetzen. Damit haben Erwachsene und Kinder unabhängig von ihrer Beeinträchtigung die Möglichkeit allein oder gemeinsam zu musizieren und Klangwelten zu erschaffen bzw. zu erfahren.

Das System besteht aus einem robusten Tablet für die schnelle und einfache Navigation durch alle Funktionen und enthält bereits eine umfangreiche Bibliothek mit hochwertigen Instrumental- und Samplesounds. AnwenderInnen kreieren die Musik mithilfe zweier Beams-Sensoren und/

oder mit vier großen robusten Tastern. Das Musizieren wird so zu einem interaktiven Erlebnis, bei dem jede/r mitmachen kann – bis zu sechs TeilnehmerInnen zur gleichen Zeit! Eingebettete Videos, die zum jeweiligen Soundset passen, fügen eine visuelle Dimension hinzu, die auf einem TV-Gerät (nicht im Lieferumfang) oder mittels Beamer als Projektion abgespielt werden können.

Soundbeam 6 Demonstration (englisch) auf [www.youtube.com](http://www.youtube.com)



SOUNDBEAM 6	BESTANDTEILE	ARTIKEL	PREIS €
Soundbeam 6	Tablet inkl. Software, 2 Beams mit Halterungen, 4 Tasten, Mikrofon und Lautsprecher	R04442	5.299,00

### MotionComposer

Der MotionComposer ist ein Gerät, das Bewegung und Tanz in Musik umwandelt. Musik berührt jeden, auch wenn die Zusammenhänge zwischen den eigenen Bewegungen und den dadurch erzeugten Klängen unterschiedlich schnell verstanden werden. Individueller Körperausdruck und nonverbale Kommunikation über den MotionComposer eröffnen eine völlig neue Erfahrungswelt und Ausdruckswelt. Das gemeinsame Erleben des

MotionComposers verspricht Freude durch Teilhabe und Selbstvertrauen für Menschen aller Fähigkeiten. Sie sind daran interessiert, ein neues inklusives Musik- und Tanzangebot zu etablieren oder Ihr Therapie- und Bildungsangebot zu erweitern? Dann vermitteln wir gern eine ca. zweistündige Live-Demonstration, bei der Sie die Musikumgebungen und ausgewählte Klangumgebungen selbst ausprobieren können.

„W wie Wissen. So wird aus Bewegung Musik“ auf [www.youtube.com](http://www.youtube.com)



Wir kooperieren mit der Firma MotionComposer. Kontaktieren Sie uns für die Vereinbarung einer Live-Demonstration.

# Anfrage

Per Fax: 0421-989 628 40  
Per Email: info@rehavista.de

**Sie sind an folgenden Systemen interessiert:**

- Komplettausstattung
- Luminea Lichtinsel
- Magic Carpet
- Soundbeam 6 Musiksistem
- Motion Composer

**Sie sind daran interessiert,**

- in Ihrer Einrichtung einen multisensorischen Raum einzurichten?
- einen vorhandenen Raum „aufzupeppen“?
- UK als ein Konzept in einem vorhandenen oder in einem geplanten Raum zu etablieren?

Bitte nennen Sie uns den Ansprechpartner / die Ansprechpartnerin für Ihre Projektidee in Ihrer Einrichtung:

Einrichtung:

Name:

Funktion:

Telefon:

E-Mail:

- Bitte senden Sie mir weiteres Infomaterial
- Bitte vereinbaren Sie einen online-Beratungstermin
- Bitte kontaktieren Sie mich für weitere Absprachen



So könnte Ihr Projekt aussehen. Modell einer möglichen Raumausstattung

**Kreuzen Sie an, was für Ihre Einrichtung zutreffend ist:**  
(Mehrfachnennungen möglich)

**Nutzergruppen und Ziele**

- Kinder
- Erwachsene
- Personen mit motorischen Beeinträchtigungen
- Personen mit geistigen Beeinträchtigungen
- im Vordergrund steht die Entspannung
- im Vordergrund steht die Aktivierung
- im Vordergrund steht die Interaktion

**Folgende Elemente sollen im Raum integriert werden:**  
(unverbindlich zur Angebotserstellung)

- Vibroakustisches Wasserbett
- Vibroakustischer Sessel
- Vibroakustischer Sitzsack (flexibel formbar)
- Vibroakustisches Bällebad
- SHX Wassersäule
- SHX Lichtfaserstränge
- SHX Lichtfaservorhang
- SHX Seifenblasenmaschine
- SHX Ventilator
- SHX Sternenhimmel
- Magic Carpet
- weiteres Mobiliar

Anmerkungen, Hinweise:


**Für die Ansteuerung wünschen wir uns:**  
(Mehrfachnennungen möglich)

- Tablet
- Button 6
- Button 1
- Augensteuerung
- SHX Tasterteppich
- SHX Würfel
- SHX Proximity
- SHX Zaubertisch
- SHX Voice Kit

**Folgende Elemente sind vorhanden und sollen weiter genutzt werden:**

## Kommunikation ist Leben

Wir möchten, dass Menschen sich verstehen. Kindern und Erwachsenen, die ihre Sprache nicht nutzen können, fehlt dafür das wichtigste Werkzeug – ihre Stimme.

So unterschiedlich die Menschen sind, denen wir helfen, so individuell ist unsere Aufgabe: Jede/r Einzelne soll sich mithilfe von Unterstützter Kommunikation ins Leben einmischen, selbst bestimmen und aktiv teilhaben.

Wir sind Lösungsfinder und Möglichmacher.

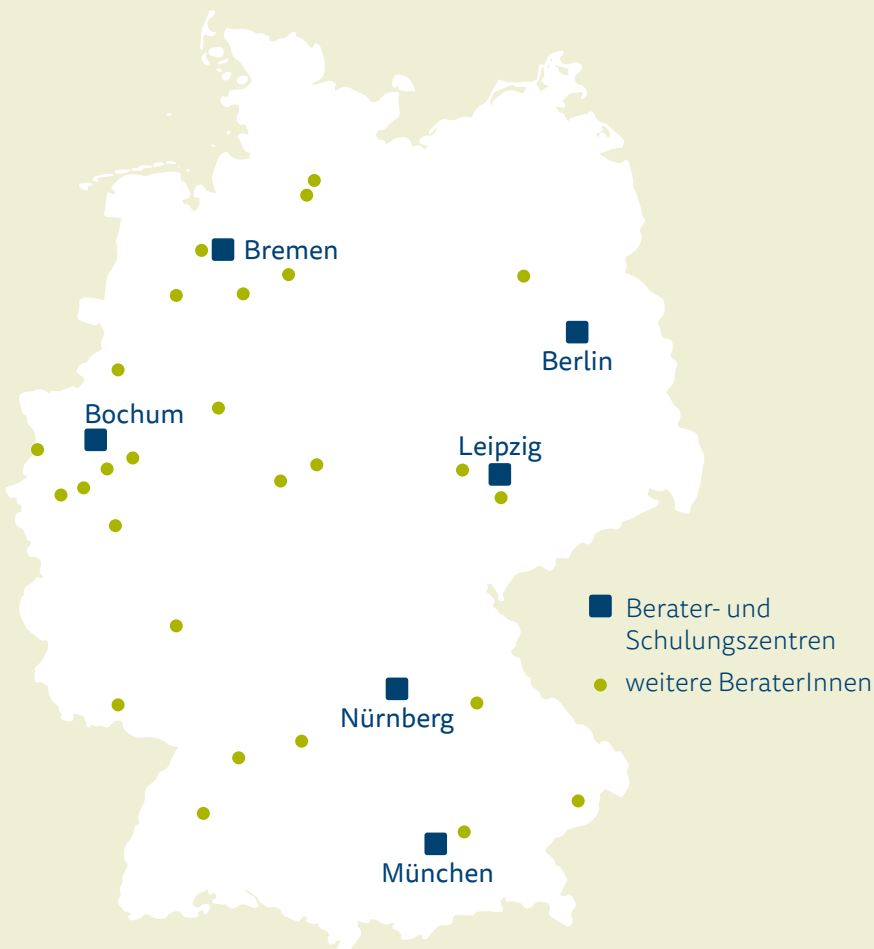
Ein starkes Team mit mehr als technischem Knowhow:

Engagierte Menschen und moderne Hilfsmittel

– bei REHAVISTA finden Sie beides. Deutschlandweit.

**Kommunikation ist Leben – nehmen Sie teil!**

### Nah für Sie da!



#### REHAVISTA GmbH

Konsul-Smidt-Straße 8 c  
28217 Bremen

Hilfsmittel zur Kommunikation,  
PC-Bedienung und Umfeldsteuerung

#### Sie erreichen uns unter:

Telefon 0421 - 98 96 28-0

Fax 0421 - 98 96 28-40

#### Technische Hilfe:

Telefon 0421 - 98 96 28-60

oder über das Kontaktformular  
auf unserer Internetseite

[www.rehavista.de](http://www.rehavista.de)

