

# REHAVISTA Diagnostik – Produkte zur UK-Förderung



Kommunikation  
ist Leben

rehavista.de

**REHAVISTA**<sup>®</sup>  
Smartbox family



## Legende

Achten Sie bei unseren Produktbeschreibungen auf folgende Symbole:

**1 2 3 4** **Personenkreis** der UK nach Weid-Goldschmidt (2013):

- 1 Beziehungsgestaltung und Stärkung der bewussten Wahrnehmung der Umwelt erfolgt nicht über Lautsprache, sondern über körpernahe Sinne (Berührungen, Stimmfarbe etc.): „Prä-intentional Kommunizierende“.
- 2 Situationsgebunden können Sprache und Symbole im Kontext ansatzweise verstanden und zur Kommunikation über Inhalte im Hier und Jetzt genutzt werden: „Prä-symbolisch Kommunizierende“.
- 3 Der Entwicklungsmeilenstein des Ja-/Nein-Konzeptes ist bei dieser Gruppe erreicht. Wortschatz und Sprachniveau sind noch nicht oder nicht mehr altersgerecht: „Verbal-symbolisch Kommunizierende“.
- 4 Altersgerechte Kommunikation ist mit entsprechenden Hilfsmitteln möglich: „Uneingeschränkt verbal-symbolisch Kommunizierende“.

**EK** Das Hilfsmittel ist überwiegend für **Erwachsene (E)** und/oder **Kinder (K)** geeignet.

**KÜ** **Kostenübernahme** durch Kostenträger möglich (z. B. Ihre Krankenkasse, Eingliederungshilfe etc.).

Aktuelle Informationen zu unseren Produkten  
[www.rehavista.de/produkte-auf-einen-blick](http://www.rehavista.de/produkte-auf-einen-blick)



Alle Preisangaben im Katalog verstehen sich inklusive 19 % Mehrwertsteuer.

Preise zu beratungsintensiven Artikeln erhalten Sie auf Anfrage.



Folgen Sie uns auch auf Facebook, YouTube, Instagram.

Alle Angaben ohne Gewähr.  
 © 2024 bei REHAVISTA®

Alle in diesem Katalog genannten und gegebenenfalls durch Dritte geschützten Marken- und Warenzeichen unterliegen uneingeschränkt den Bestimmungen des jeweils gültigen Kennzeichenrechts und den Besitzrechten der jeweiligen eingetragenen Eigentümer, auch wenn diese Marken- und Warenzeichen im Text nicht ausdrücklich als geschützt gekennzeichnet sind.

Liefermöglichkeiten, Änderungen und technischer Fortschritt vorbehalten.

Jegliche Form der Vervielfältigung dieser Publikation, auch auszugsweise, bedarf unserer Genehmigung.

### IMPRESSUM

Herausgeber: REHAVISTA GmbH,  
 Konsul-Smidt-Straße 8c,  
 28217 Bremen

Text: REHAVISTA  
 Fotos: Irina Neumann, Volker Haese, Smartbox  
 Hersteller: REHAVISTA  
 Gestaltung: Gudrun Feilcke,  
 Volker Haese



DIAGNOSTIK

Die Basis jeder Intervention ist die individuelle Bedarfsermittlung und Kompetenzerfassung eines Klienten / einer Klientin. Das erklärte Ziel ist, nach einer Analyse des Ist-Zustandes die bestmögliche Förderung für die beeinträchtigte Person zu entwickeln. Der Einsatz standardisierter Diagnostikverfahren ist aufgrund der heterogenen Gruppe möglicher Nutzer:innen erschwert. Individuelle Unterschiede erfordern individuelle Fragestellungen und damit die sensible Auswahl des passenden Werkzeugs, um Über- oder Unterforderungen zu vermeiden.

In dieser Broschüre stellen wir Verfahren vor, die Ihnen die (Förder-)Diagnostik bei Menschen unterschiedlicher Altersgruppen und Störungsbilder in der UK erleichtern soll. Unsere Diagnostik-Werkzeuge decken ein breites Spektrum an potentiellen Nutzer:innen ab: von Wachkoma-Patient:innen bis hin zu zielgerichtet unterstützten kommunizierenden Menschen.

## Ihr Bedarf, unsere Ideen, viele Lösungen



REHAVISTA-Berater:innen haben ein offenes Ohr für Ihren Bedarf, um Lücken im deutschsprachigen UK-Angebot zu schließen. Unsere „Zutaten“ sind unsere offenen Ohren, Networking mit (inter-)nationalen UK-Profis, Literaturrecherchen, Konferenzbesuche, viel Engagement – und Liebe. Sie haben eine Anregung oder Idee? Wenden Sie sich gern an uns unter [marketing@rehavista.de](mailto:marketing@rehavista.de)

## Inhalt

SchauHin	4
TASP	4
PlanBe	5
Look to Learn	6
Look Lab	6

## Schau Hin <sup>1</sup> EK KÜ

### Vorsymbolische Kommunikationssignale und motivierende Elemente finden

Schau Hin richtet sich an nicht-intentional Kommunizierende aller Altersstufen. Schritt für Schritt werden innerhalb der interaktiven Durchführung individuelle Kommunikationssignale identifiziert, um diese als Ausgangspunkt für die weitere Förderung zu nutzen. Ziel ist, die erkannten Signale im Alltag wahrzunehmen und konsequent zu beantworten, um so eine erste erfolgreiche Kommunikation zu etablieren. Darüber lässt sich ggf. in einem nächsten Schritt intentionales Verhalten anbahnen. Hierzu werden im ersten Schritt

die Reaktionen auf sensorische Angebote strukturiert erfasst und im zweiten Schritt sortiert und bewertet. In einem optionalen dritten Schritt können erfasste Inhalte auf Konsistenz überprüft werden, bevor in Schritt vier – übersichtlich und konkret – positive (motivierende) und negative Angebote mit den individuellen Kommunikationssignalen dargestellt werden. Diese Zusammenfassung ist Ausgangspunkt für die weitere Förderung und Interaktion im Alltag.  
Durchführende Personen:  
Therapeut:innen, Pädagog:innen, Angehörige  
Materialien für 5 Durchführungen (Testhefte nachbestellbar).

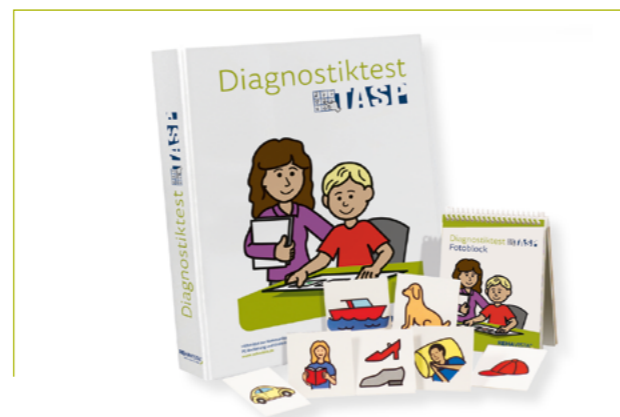


SCHAU HIN	ARTIKEL	PREIS €
Schau Hin	R01745	99,00

## Diagnostiktest TASP <sup>2</sup> EK

### Zur Abklärung des Sprach- und Symbolverständnisses

Der standardisierte Diagnostiktest ermittelt, welche Symbolgröße und -anzahl für eine nichtsprechende Person geeignet ist und welches Kategorien- und Grammatikverständnis vorliegt. Die Überprüfung des Sprachverständnisses von Kindern und Erwachsenen bietet viele Anknüpfungspunkte zur Stärkung und Förderung ihrer Fähigkeiten und ist ein wertvolles Werkzeug für Therapeut:innen, Pädagog:innen und Eltern. Der TASP hilft bei der Formulierung der nächsten Förderziele und erleichtert die Auswahl des passenden Kommunikationssystems.



DIAGNOSTIKTEST TASP	ARTIKEL	PREIS €
Diagnostiktest TASP	R00849	359,00

## PlanBe <sup>2</sup> EK KÜ

### Planen und Bewerten von Kommunikationssituationen

PlanBe richtet sich an intentional Kommunizierende mit Unterstützungsbedarf bei der Einführung der neuen Kommunikationsform. Er dient im Vorfeld zur interdisziplinären Dokumentation und Strukturierung von UK-Interventionen bei Menschen mit erworbenen sowie angeborenen Sprach- und Sprechstörungen. Das Verfahren eignet sich zur Begleitung von UK-Interventionen, um gemeinsam mit den Klient:innen und den Angehörigen Ziele zu bestimmen, Transparenz bei der Intervention zu schaffen und diese zu dokumentieren.

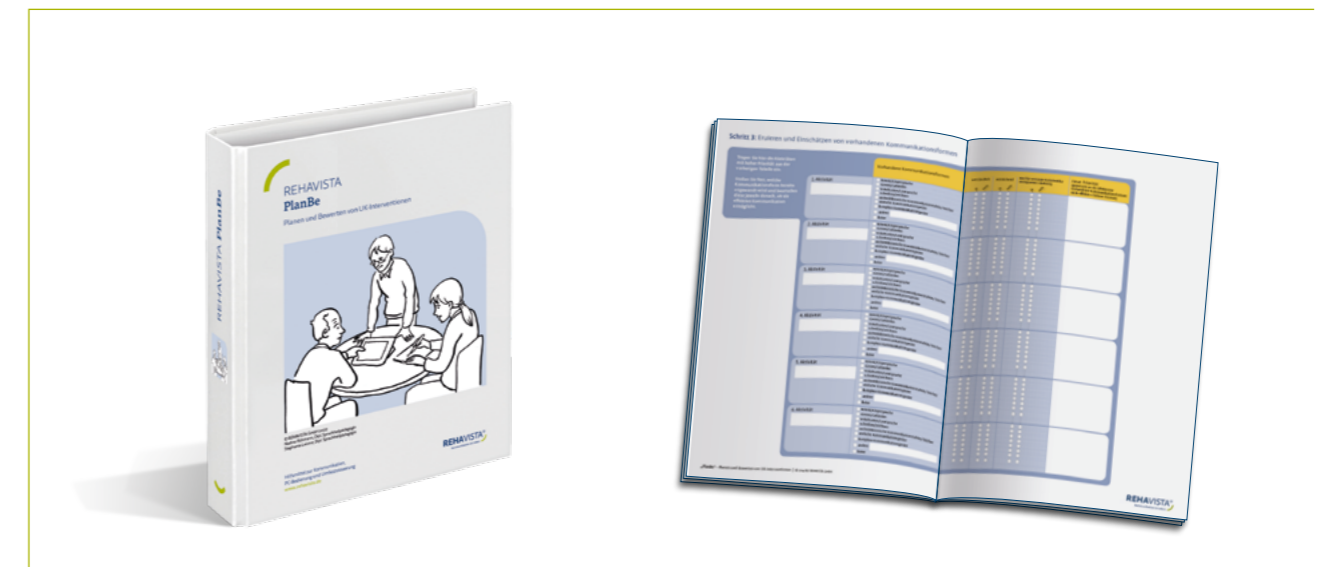
PlanBe gibt Entscheidungshilfen bei der Auswahl einer möglichen Kommunikationshilfe. Es unterstützt auch dabei, den Einsatz einer bereits vorhandenen Hilfe neu zu strukturieren und die Qualität der UK-Förderung zu prüfen und zu sichern. Dabei werden in vier Teilelementen die nötigen Informationen erfasst und die entsprechenden weiterführenden Schritte dokumentiert und geplant:

1. Dokumentation des Tagesablaufs,
2. Evaluieren vorheriger Kommunikationssituationen und -anlässe,
3. Eruiieren vorhandener Kommunikationsformen,
4. Zielformulierung und -überprüfung.

Durchführende Personen:  
Therapeut:innen, Pädagog:innen, Angehörige, Pflegekräfte.

Materialien für 10 Durchführungen:

- 10 Testhefte (nachbestellbar)
- Laminierter Tagesplan
- Klett-Aufsteller
- 64 Symbolkärtchen (SymbolStix) zur Klientenbefragung
- 10 Blankokärtchen
- Klettunkte



PLAN BE	ARTIKEL	PREIS €
PlanBe	R00864	189,00
PlanBe Modul 2, Kinder	R02488	39,00
Mit METACOM-Symbolen. Das für Kinder modifizierte Modul 2 enthält 70 Symbolkarten mit METACOM-Symbolen zu kindgerechten Themen sowie 10 Blankokarten zur eigenen Gestaltung.		
PlanBe inkl. Modul 2, Kinder	R02489	219,00

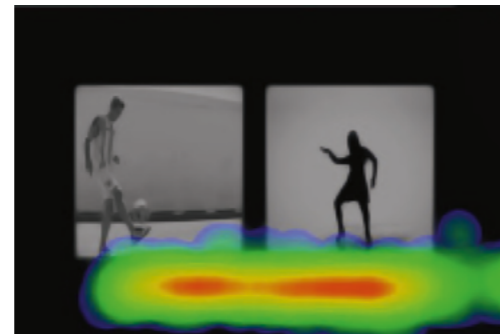
**Tipp:**  
Eine kostenfreie Erweiterung des PlanBe steht Ihnen auf unserer Homepage zum Download zur Verfügung.  
[www.rehavista.de/schatzkiste-sonstige-hilfen](http://www.rehavista.de/schatzkiste-sonstige-hilfen)



## Softwarebasierte Diagnostik

### Look to Learn 1 2 EK KÜ

Look to Learn ist ein Softwarepaket mit über 40 Aktivitäten aus den Kategorien Sinne, Entdecken, Zielen, Auswählen und Steuern. Ein integriertes Analyse-Programm zeigt, welche visuellen Reize der Nutzer / die Nutzerin auf der Bildschirmoberfläche am häufigsten fokussiert bzw. verfolgt. Die Ergebnisse werden in einer Grafik (Heatmap) visualisiert. Look to Learn gibt Aufschluss darüber, ob eine Blickaktivität vorliegt, ob die Blicke gezielt oder ungezielt über den Bildschirm schweifen und ob ein visueller Reiz erkannt und verfolgt werden kann. Die Blickanalysen können als Bilddateien ausgedruckt und Fortschritte dokumentiert werden.



LOOK TO LEARN	ARTIKEL	PREIS €
Look to Learn für Augensteuerungen	R01574	690,00
Look to Learn Ergänzung – Scenes and Sounds: 26 weitere Aktivitäten für Nutzer:innen von Augensteuerungen	R01658	345,00
Look to Learn für Augensteuerungen mit Scenes und Sounds	R04068	990,00

### Look Lab 1 2 3 4 EK KÜ

Look Lab ist eine Sammlung von 38 Aktivitäten zur Einführung und Verbesserung der notwendigen Fähigkeiten zur Nutzung der Augensteuerung wie z.B. Ziele zu treffen, zu verweilen, Objekte auf dem Bildschirm zu verfolgen und den Cursor horizontal und vertikal zu bewegen. Die Aktivitäten in Look Lab sind insbesondere für ältere Kinder, Teenager und Erwachsene geeignet, die ansprechende und kreative Aktivitäten suchen. Ganz gleich, ob es sich um beginnende oder fortgeschrittene Augensteuerungsnutzer:innen handelt: Mit einem Übungsmodus, verschiedenen Einstellungen und einer großen Auswahl an Aktivitäten kann jede/r in dem Tempo lernen, das zu ihm passt. Look Lab ermöglicht ebenso wie Look to Learn eine Analyse der Blickbewegungen der Nutzer:innen über Heatmaps. Außerdem gibt es ein digitales Begleitbuch mit Beobachtungsbögen zu den einzelnen Aktivitäten. So können Fortschritte und Ziele dokumentiert werden.



LOOK LAB	ARTIKEL	PREIS €
Look Lab	R04812	990,00

## Ablauf einer Versorgung

### 1 Wir klären, was Sie brauchen

Zu Ihrer Kommunikationshilfe, Umfeldsteuerung oder PC-Eingabehilfe von REHAVISTA führt ein klarer Weg, den wir zusammen gehen. Zur Vorbereitung stellen wir Ihnen einige Fragen zur Kommunikation, Motorik sowie zu Ihren Wünschen und Zielen.

Dies können Sie unter 0421-98 96 28 20 telefonisch machen oder Sie füllen den Fragebogen selbst aus unter [www.rehavista.de/beratungsanfrage](http://www.rehavista.de/beratungsanfrage)



### 2 Wir beraten Sie umfassend

In einem individuellen Beratungsgespräch bei Ihnen vor Ort, telefonisch oder digital klären und testen wir unter anderem:

- Welche individuellen Kenntnisse und Fähigkeiten sind vorhanden?
- Welche Ziele sollen erreicht werden?
- Welche Kommunikationshilfen kommen infrage?

Unsere Teams arbeiten deutschlandweit und garantieren rasche, reibungslose Hilfe und persönlichen Austausch.



### 3 Wir beantragen die Kostenübernahme

Wenn Sie sich für REHAVISTA als passenden Partner entscheiden, übernehmen wir die Beantragung der Kostenübernahme:

- Wir bringen alle beteiligten Personen zusammen.
- Wir übermitteln dem Kostenträger alle Unterlagen.
- Wir begleiten Sie durch das gesamte Antragsverfahren.

Da wir die Rechte und Pflichten im Antragsprozess kennen, vermeiden wir häufige Stolperfallen – und vermitteln Sie im Bedarfsfall auch weiter.



### 4 Wir bringen Mensch und Hilfsmittel zusammen

Den großen Moment, die Inbetriebnahme des Hilfsmittels, gestalten wir so:

- Wir richten das neue Hilfsmittel individuell ein.
- Wir weisen die Nutzer:innen, die Angehörigen und das Versorgungsteam in die Bedienung ein.
- Wir bieten Ihnen eine umfassende digitale Schulungsplattform und ein weiteres individuelles Online- oder Telefontraining.



### 5 Wir bleiben an Ihrer Seite

Updates, Lehrgänge, die den Umgang mit dem neuen Hilfsmittel vertiefen, oder ganz einfach Fragen, die sich erst im Laufe der Nutzung stellen: Auch die beste Technik kommt nicht ohne Wartung und Betreuung aus.

- Wir veranstalten regelmäßig Online-Lehrgänge.
- Wir sind für Sie da, wenn etwas angepasst oder ausgetauscht werden muss.
- Sollte etwas mit Ihrem Gerät nicht in Ordnung sein, kümmern wir uns um die Reparatur.



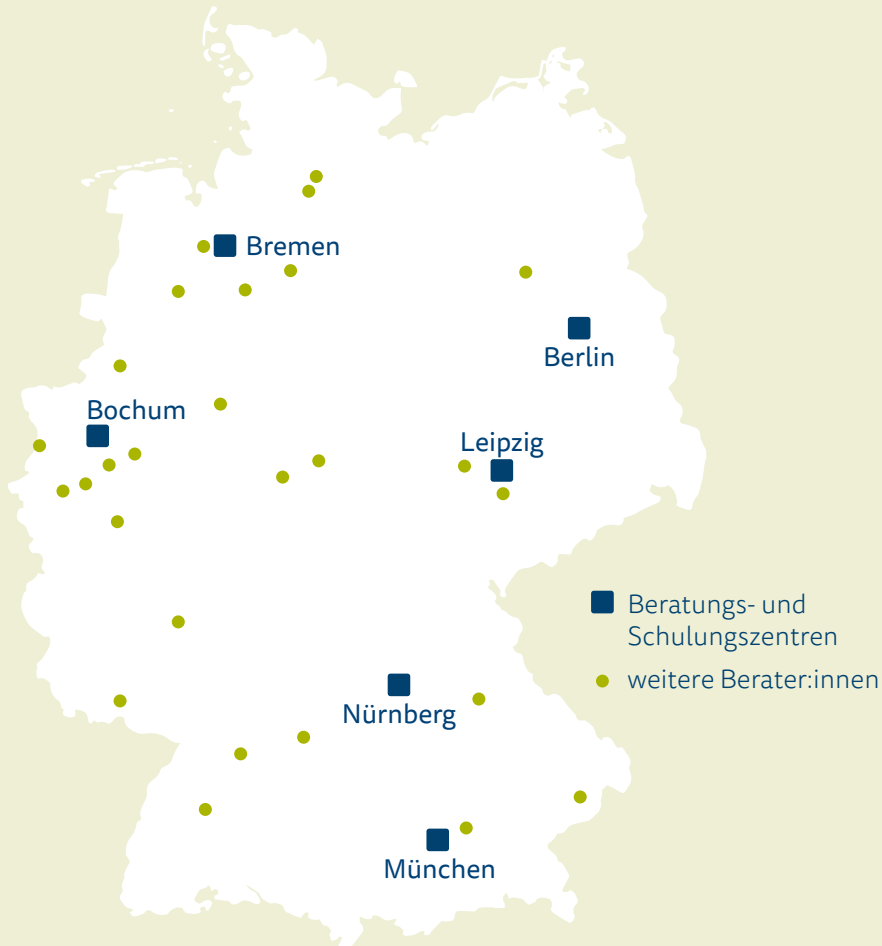
## Kommunikation ist Leben – nehmen Sie teil!

Wir möchten, dass Menschen sich verstehen. Kindern und Erwachsenen, die ihre Sprache nicht ausreichend nutzen können, fehlt dafür das wichtigste Werkzeug – die Stimme. REHAVISTA verschafft ihnen seit mehr als 20 Jahren als Experte für Unterstützte Kommunikation (UK) Gehör.

Seit 2021 sind wir Teil der Smartbox-Familie. Damit bilden wir ein starkes Team mit dem weltweit führenden Hersteller für Kommunikationshilfen. Unsere gemeinsame Vision: Eine inklusive, für alle zugängliche Welt!

Wir sind Lösungsfinder und Möglichmacher. Ein starkes Team mit mehr als technischem Knowhow: Engagierte Menschen und moderne Hilfsmittel für Kommunikation, Umfeldsteuerung und PC-Bedienung – bei REHAVISTA finden Sie beides. Deutschlandweit.

### REHAVISTA – deutschlandweit für Sie im Einsatz



**REHAVISTA GmbH**  
Konsul-Smidt-Straße 8c  
28217 Bremen

Hilfsmittel zur Kommunikation,  
PC-Bedienung und Umfeldsteuerung

**Sie erreichen uns unter:**  
Telefon 0421 - 98 96 28-0  
Fax 0421 - 98 96 28-40

**Technische Hilfe:**  
Telefon 0421 - 98 96 28-60  
oder über das Kontaktformular  
auf unserer Internetseite

[www.rehavista.de](http://www.rehavista.de)



**REHAVISTA®**  
Smartbox family