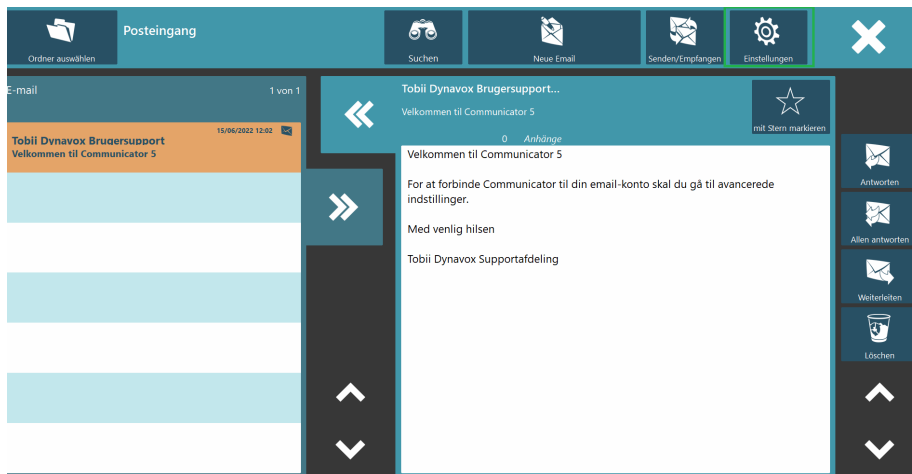


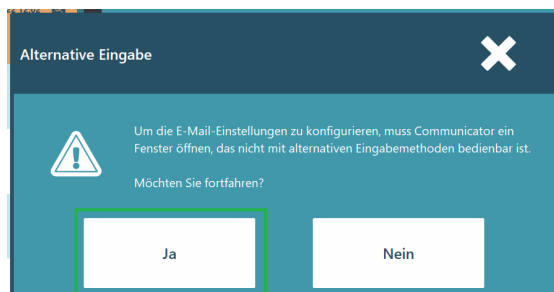
Mail.de

So richten Sie Ihr Mail.de-Konto für den Zugriff über Communicator 5 ein

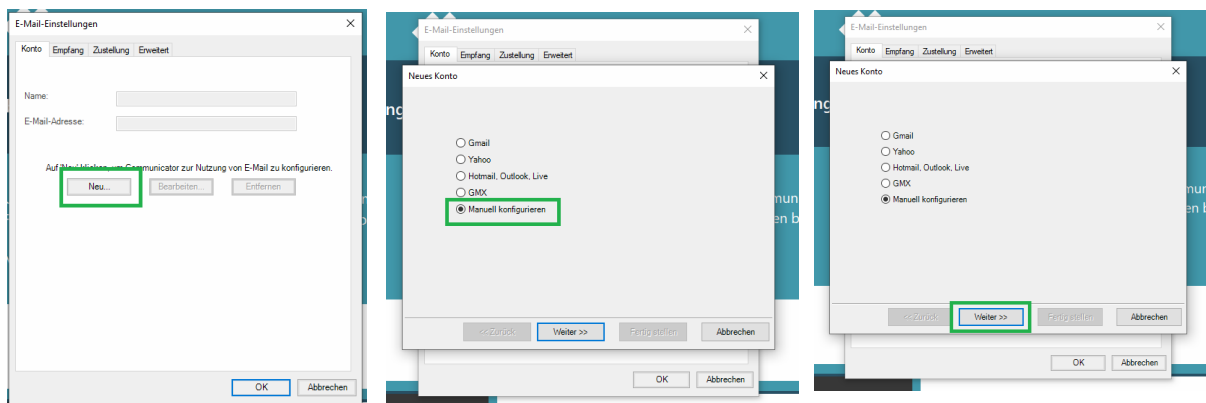
Schritt 1: Sobald Sie ein neues E-Mail-Konto auf Mail.de angelegt haben, öffnen Sie Communicator 5 und klicken Sie im E-Mail Seitenset auf Einstellungen (Zahnrad)



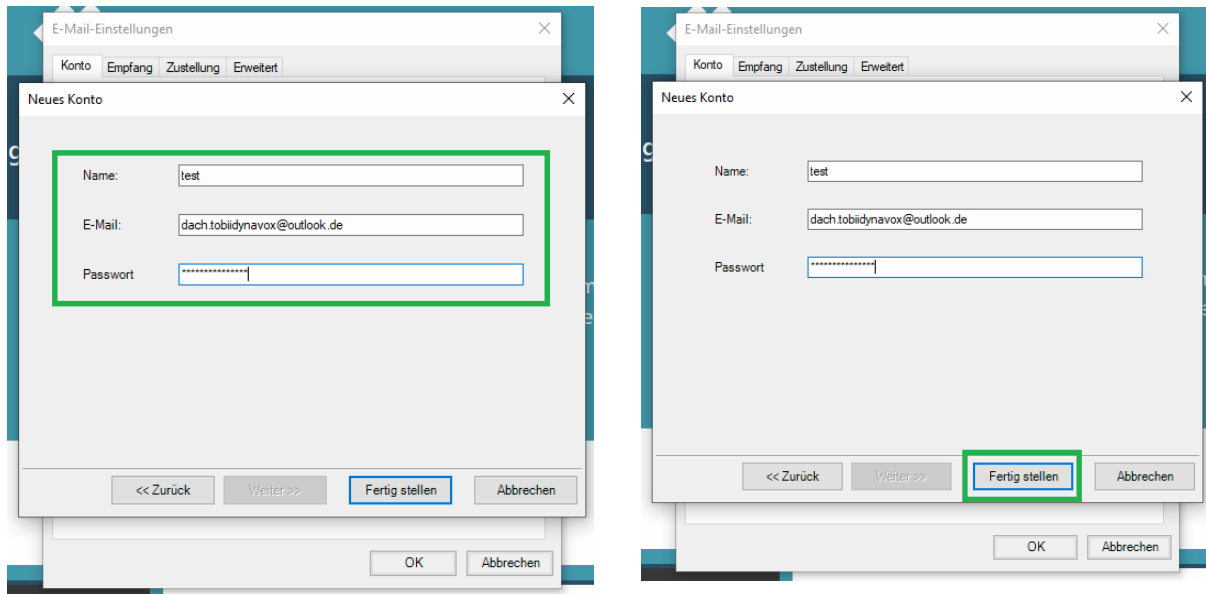
Schritt 2: Klicken Sie in dem Pop-Up Fenster auf Ja und bestätigen Sie dadurch, dass Sie fortfahren möchten.



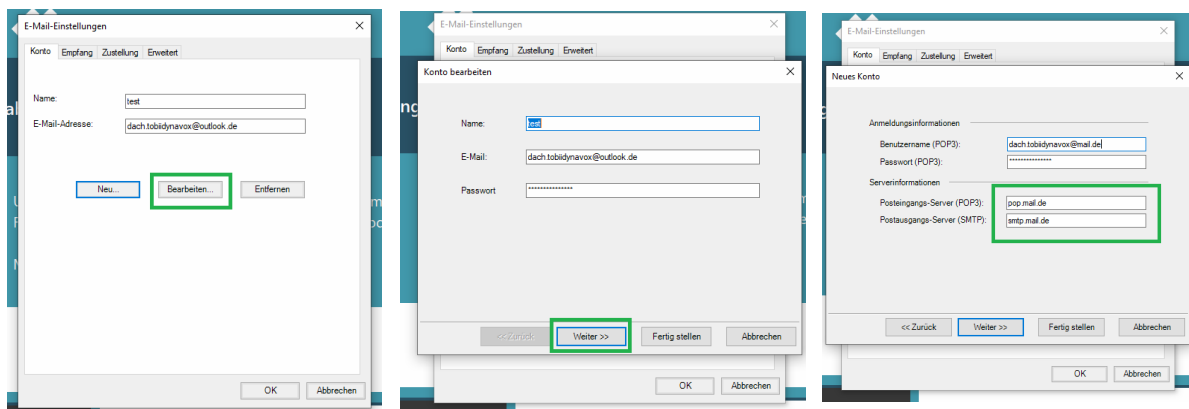
Schritt 3: Klicken Sie in den E-Mail-Einstellungen auf Neu > OK > Manuell konfigurieren > Weiter



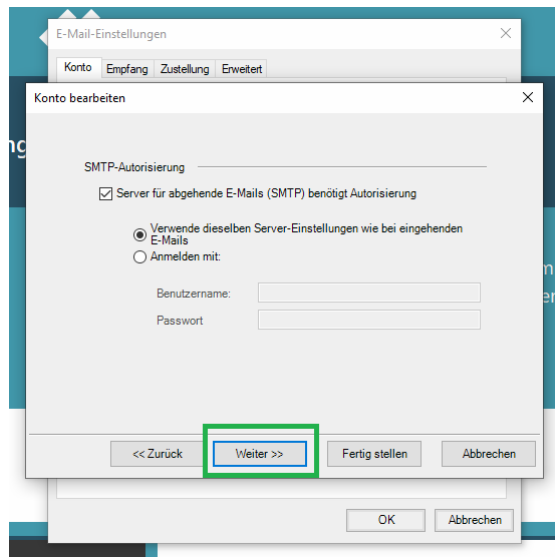
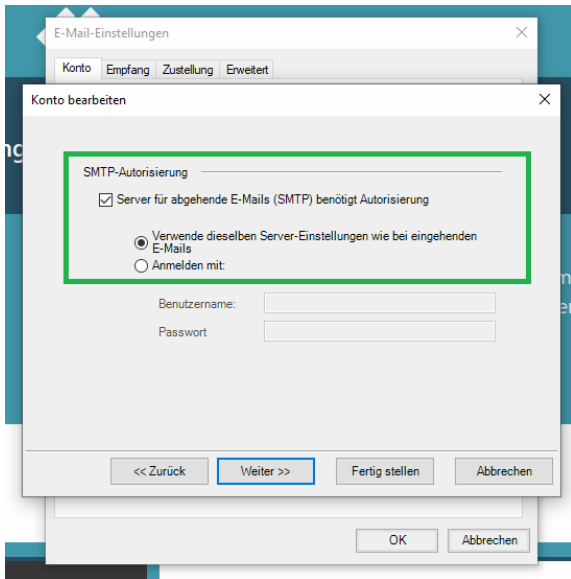
Schritt 4: Hinterlegen Sie das neue Mail.de Konto. Fügen Sie einen Namen und Ihre neue Mail.de E-Mail-Adresse ein und erstellen Sie ein Passwort. Klicken Sie anschließend auf Fertig stellen.



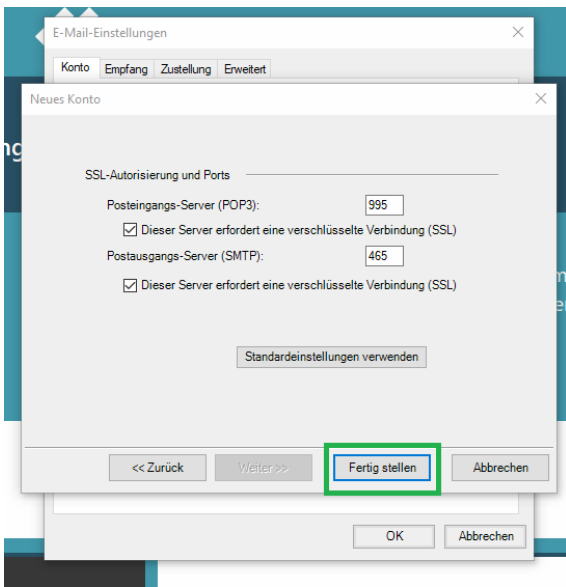
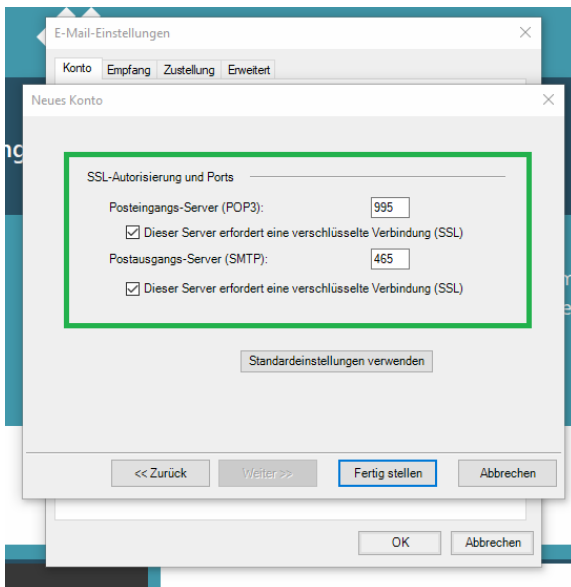
Schritt 5: Klicken Sie auf Bearbeiten > Weiter. Überprüfen Sie, ob der Posteingangs-Server (POP3): **pop.mail.de** angezeigt und der Postausgangs-Server (SMTP): **smtp.mail.de**. Falls nicht, passen Sie es an und klicken Sie anschließend auf Weiter.



Schritt 6: Wählen Sie die folgenden Einstellungen in dem SMTP-Autorisierung Abschnitt aus und klicken Sie anschließend auf Weiter:



Schritt 7: Wählen Sie die folgenden Einstellungen in dem SSL-Autorisierung und Ports Abschnitt aus, fügen Sie die Nummern **995** und **465** ein und klicken Sie anschließend auf Fertig stellen.

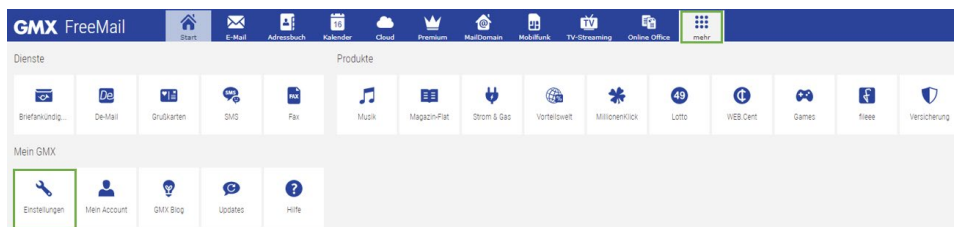


Mail.de als neuen E-Mail Service oder zum Weiterleiten Ihrer GMX oder Web.de E-Mails verwenden

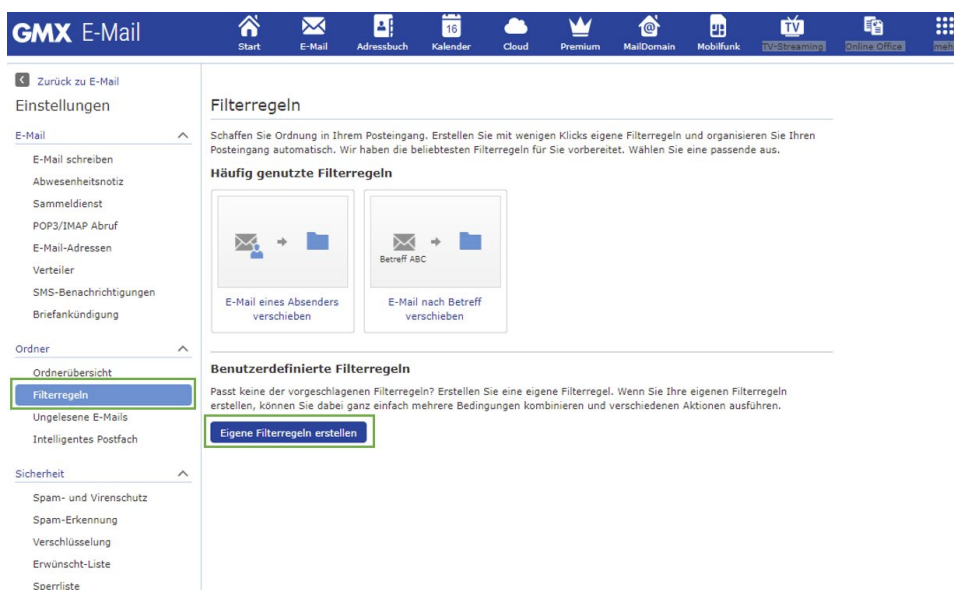
Sie haben die Möglichkeit, Ihr GMX oder Web.de Konto mit Ihrem neuen Mail.de Konto zu verknüpfen und dadurch E-Mails automatisch weiterleiten zu lassen. Das bedeutet, dass die E-Mails, die an Ihre GMX oder Web.de E-Mail-Adresse geschickt werden, automatisch an Ihren neuen Mail.de Posteingang weitergeleitet werden. Dies ist eine Zwischenlösung, um weiterhin Ihre GMX oder Web.de E-Mails in Communicator 5 aufrufen, lesen und beantworten zu können.

So richten Sie die Weiterleitungs-Funktion in GMX ein

Schritt 1: Klicken Sie auf mehr > Einstellungen



Schritt 2: Klicken Sie anschließend auf Filterregeln > Eigene Filterregeln erstellen



Schritt 3: Wählen Sie die folgenden Optionen in den Drop-Down-Menüs aus und geben Sie Ihre neue Mail.de E-Mail-Adresse ein. Klicken Sie anschließend auf Filterregel einrichten.

Eigene Filterregeln erstellen

Wenn **eine** der folgenden Bedingungen erfüllt wird:

Alle neuen E-Mails

+ Weitere Bedingung hinzufügen

↓

Dann folgende Aktion durchführen:

Weiterleiten an

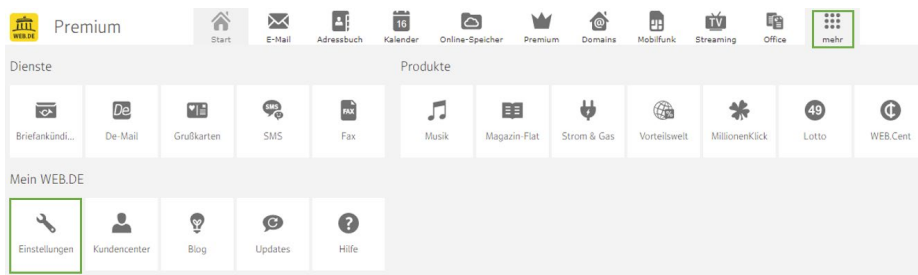
+ Weitere Aktion hinzufügen

Keine weitere Filterregel auf diese E-Mails anwenden

Abbrechen **Filterregel einrichten**

So richten Sie die Weiterleitungs-Funktion in Web.de ein

Schritt 1: Klicken Sie auf mehr > Einstellungen



Schritt 2: Klicken Sie auf Weiterleitung. Sie haben die Möglichkeit, Ihre Web.de E-Mails dauerhaft oder in einem bestimmten Zeitraum weiterleiten zu lassen. Nachdem Sie sich für eine Option entschieden haben, geben Sie Ihre neue Mail.de E-Mail-Adresse ein und klicken Sie auf Speichern.

The screenshot shows the 'Weiterleitung' settings page. At the top, there is a warning: 'Hinweis: Aus Sicherheitsgründen werden Weiterleitungen erst nach der Bestätigung aktiv.' Below this, there are three radio button options: 'dauerhaft weiterleiten' (selected), 'weiterleiten im Zeitraum von' (with date pickers for 'z.B. 11.11.2011' and 'z.B. 11.12.2011'), and 'nicht weiterleiten'. Under 'Weiterleitung an', there are two input fields: '1. E-Mail-Adresse: z.B. max.mustermann@web.de' (highlighted with a green box) and '2. E-Mail-Adresse: Optional'. At the bottom, there is a checkbox for 'Kopien im Postfach behalten' and two buttons: 'Abbrechen' and 'Speichern'.

Öffnen Sie Ihre GMX oder Web.de E-Mails mit einer Windows-Bediensoftware

Alternativ zu den oben genannten Lösungsvorschlägen haben Sie auch die Möglichkeit, über die entsprechende Windows-Bediensoftware (z.B. TD Control, Windows Control 2, Tobii Gaze Interaction Software) die Website des E-Mail-Anbieters zu öffnen und über diesen Weg, Ihre E-Mails online zu senden und zu empfangen.